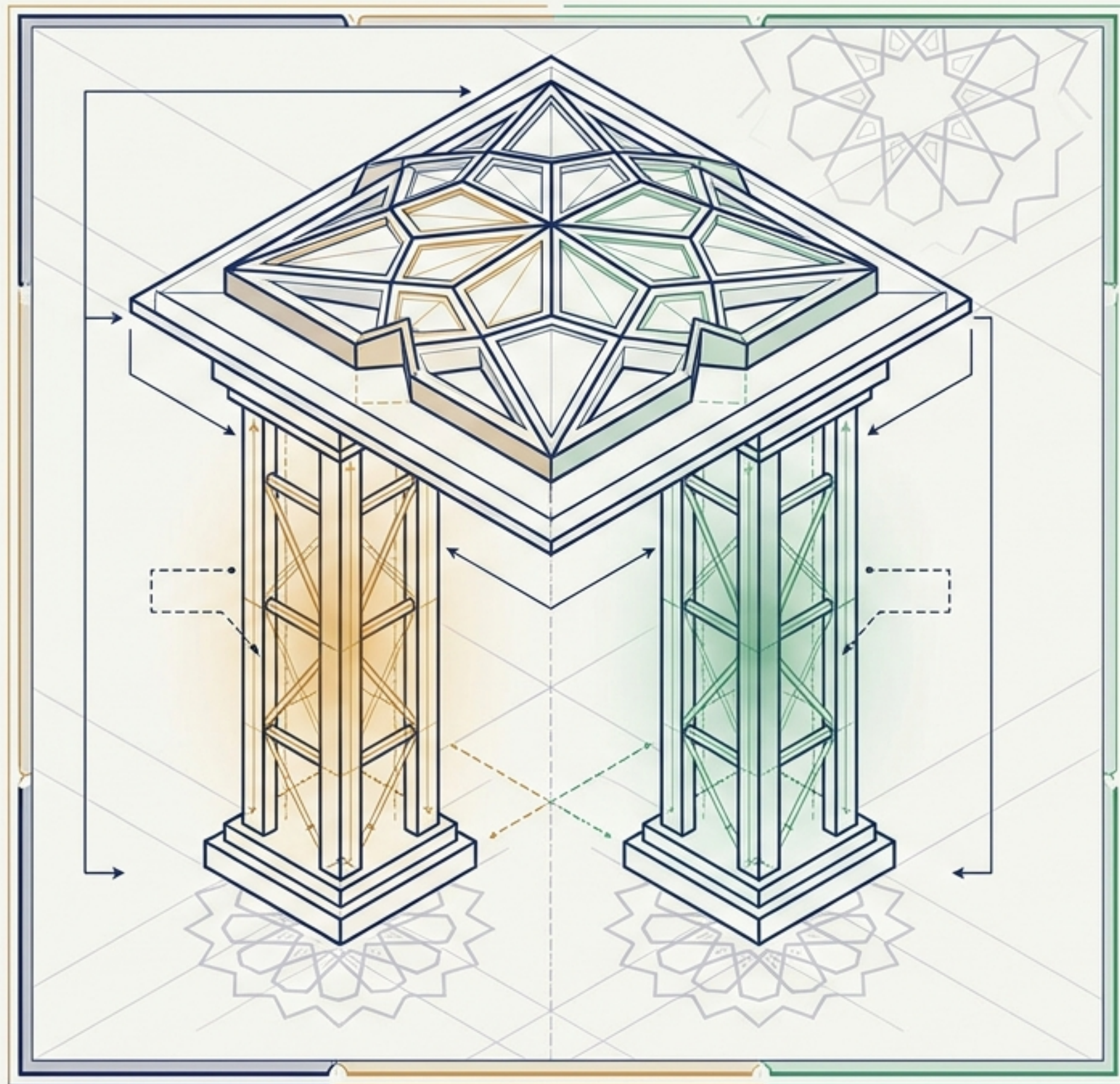


معماری اقتدار ملی در درجبهه اقتصاد و فرهنگ

برگرفته از پیام راهبردی به مناسبت روز کارگر و روز معلم

۱۱ اردیبهشت ۱۴۰۵

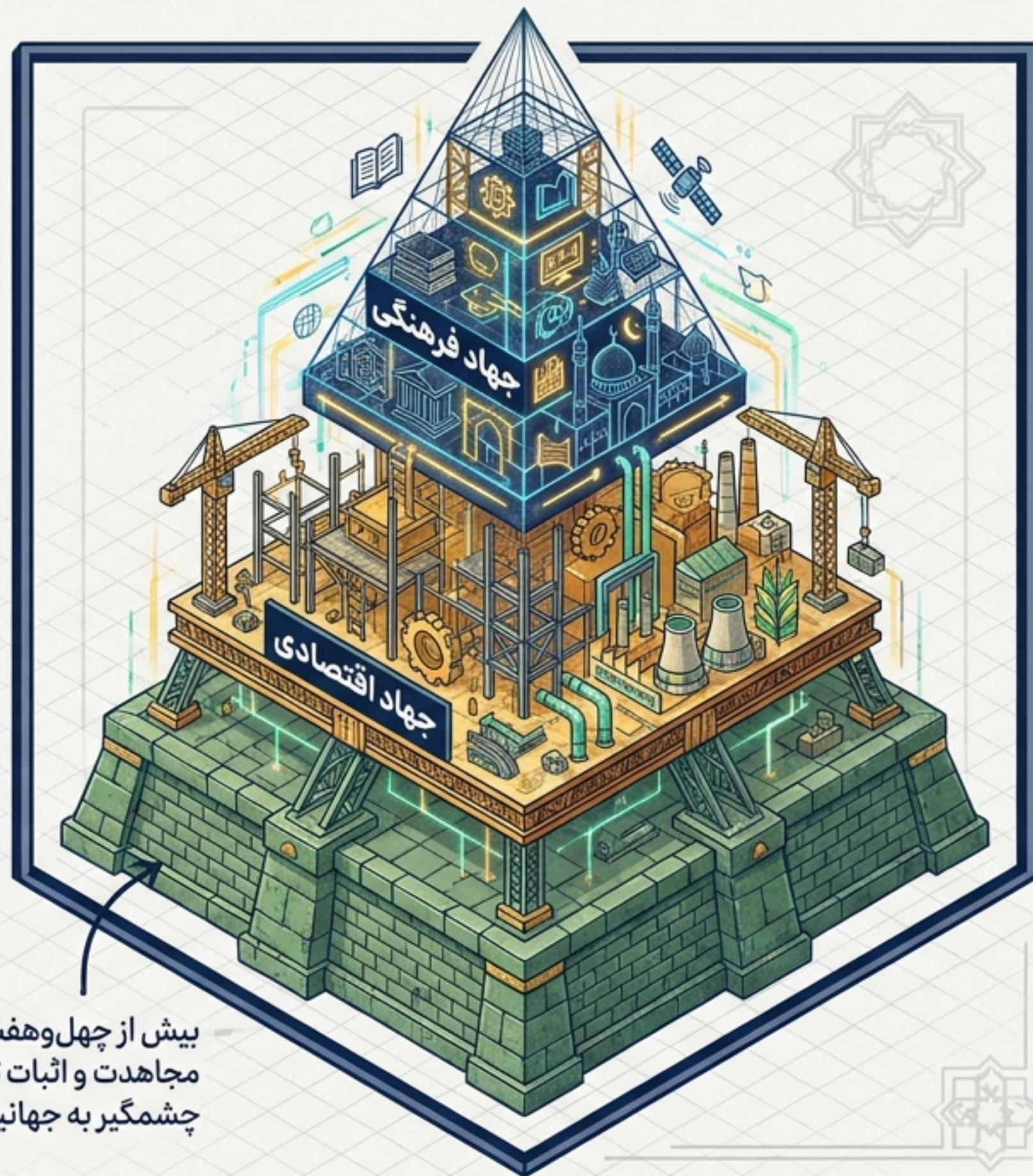
سیدمجتبی حسینی خامنه‌ای



گذر از تثبیت نظامی به پیروزی در جهاد همه‌جانبه

جمهوری اسلامی ایران پس از تثبیت قدرت در نبرد نظامی، اکنون در مرحله‌ی سرنوشت‌ساز جهاد اقتصادی و فرهنگی قرار دارد.

هدف راهبردی: نامید کردن و شکست قطعی دشمنان پیشرفت و تعالی در این دو جبهه.

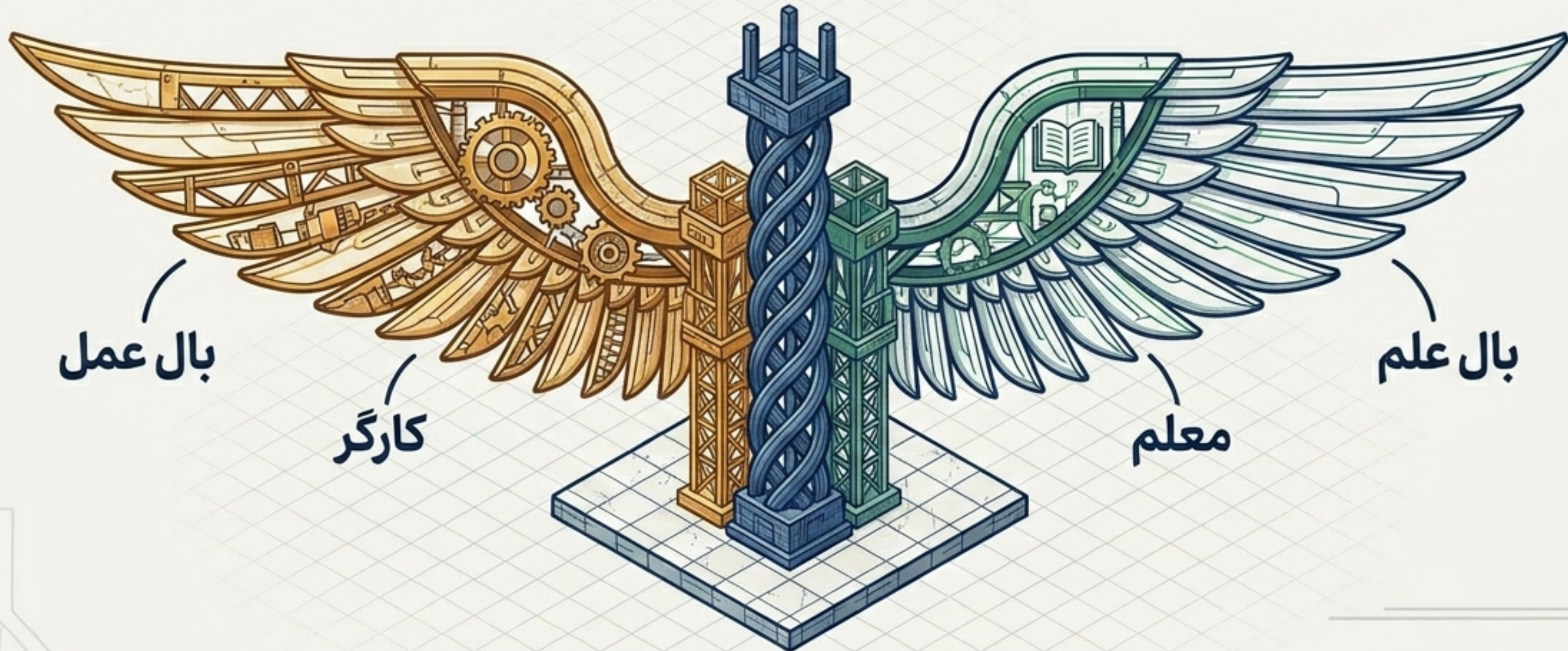


بیش از چهل و هفت سال مجاهدت و اثبات توانمندی چشمگیر به جهانیان.

علم و عمل؛ دو بال پرواز به سوی قلعه های تعالی

پیشرفت هر کشوری رهینِ دو بال بنیادین است.

این دو قشر فراتر از یک شغل ساده و دریافت دستمزد، به بمنزله‌ی ستون فقرات عرصه‌ی فرهنگ و اقتصاد عمل می‌کنند.

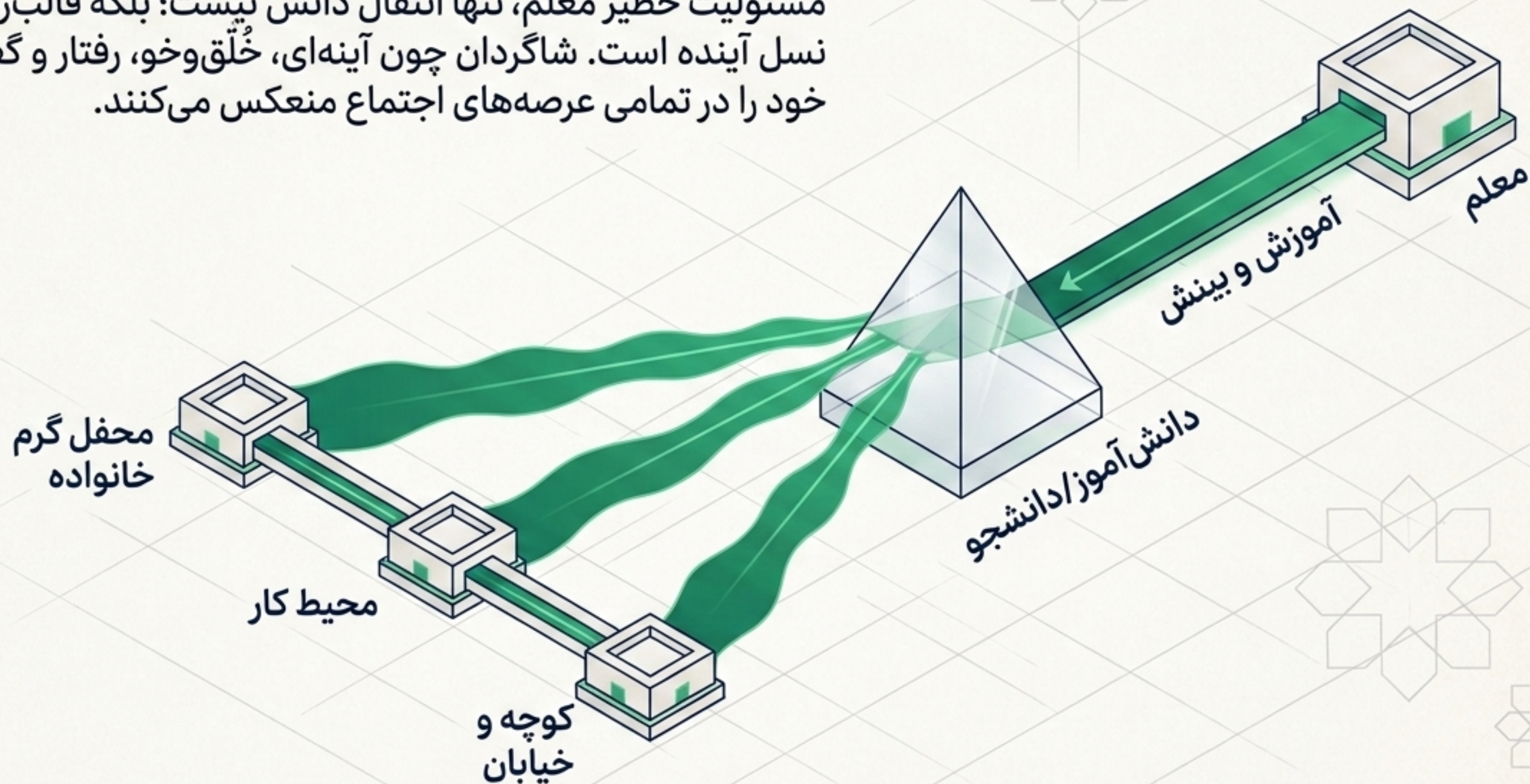


مختصات دو ستون پیشرفت کشور

کارگر	معلم	بُعد راهبردی
جبهه اقتصادی (موثرترین عنصر)	جبهه فرهنگی (موثرترین حلقه)	میدان نبرد
سخت‌کوشی و تعهد	آموزش دانش و افزایش مهارت	عنصر بنیادین
تضمین پیشرفتگی مادی کشور	قالب‌ریزی هویت نسل آینده	خروجی اصلی
مصرف کالای داخلی و جلوگیری از تعدیل نیرو	تعامل خانواده‌ها در اداره مدارس و دانشگاه‌ها	پشتیبانی عملی مورد نیاز

مهندسی هویت؛ اثر آینده‌ای در انتقال فرهنگ

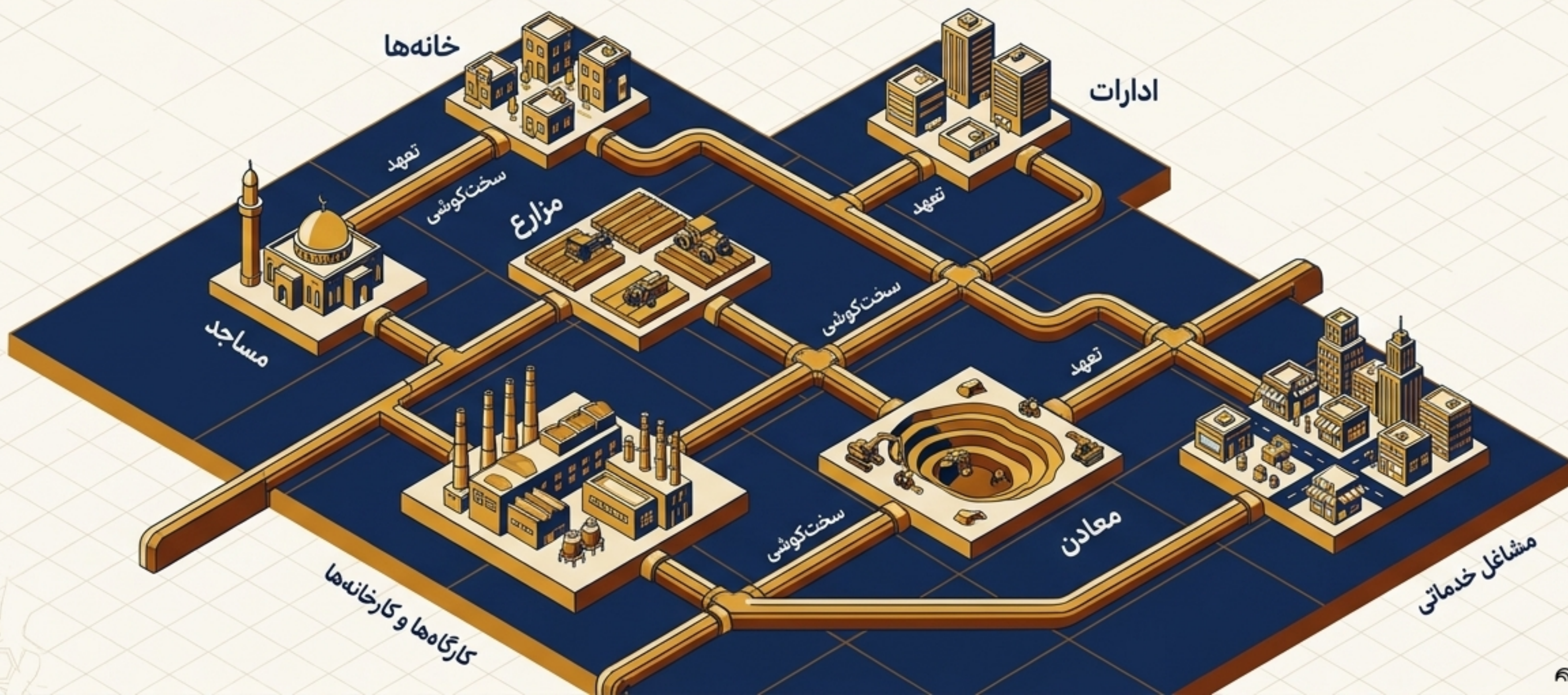
مسئولیت خطیر معلم، تنها انتقال دانش نیست؛ بلکه قالب‌ریزی هویت نسل آینده است. شاگردان چون آینه‌ای، خُلق و خو، رفتار و گفتار مریبان خود را در تمامی عرصه‌های اجتماع منعکس می‌کنند.



پهنه‌ی وسیع اقتصاد؛ از خانه‌ها تا معادن

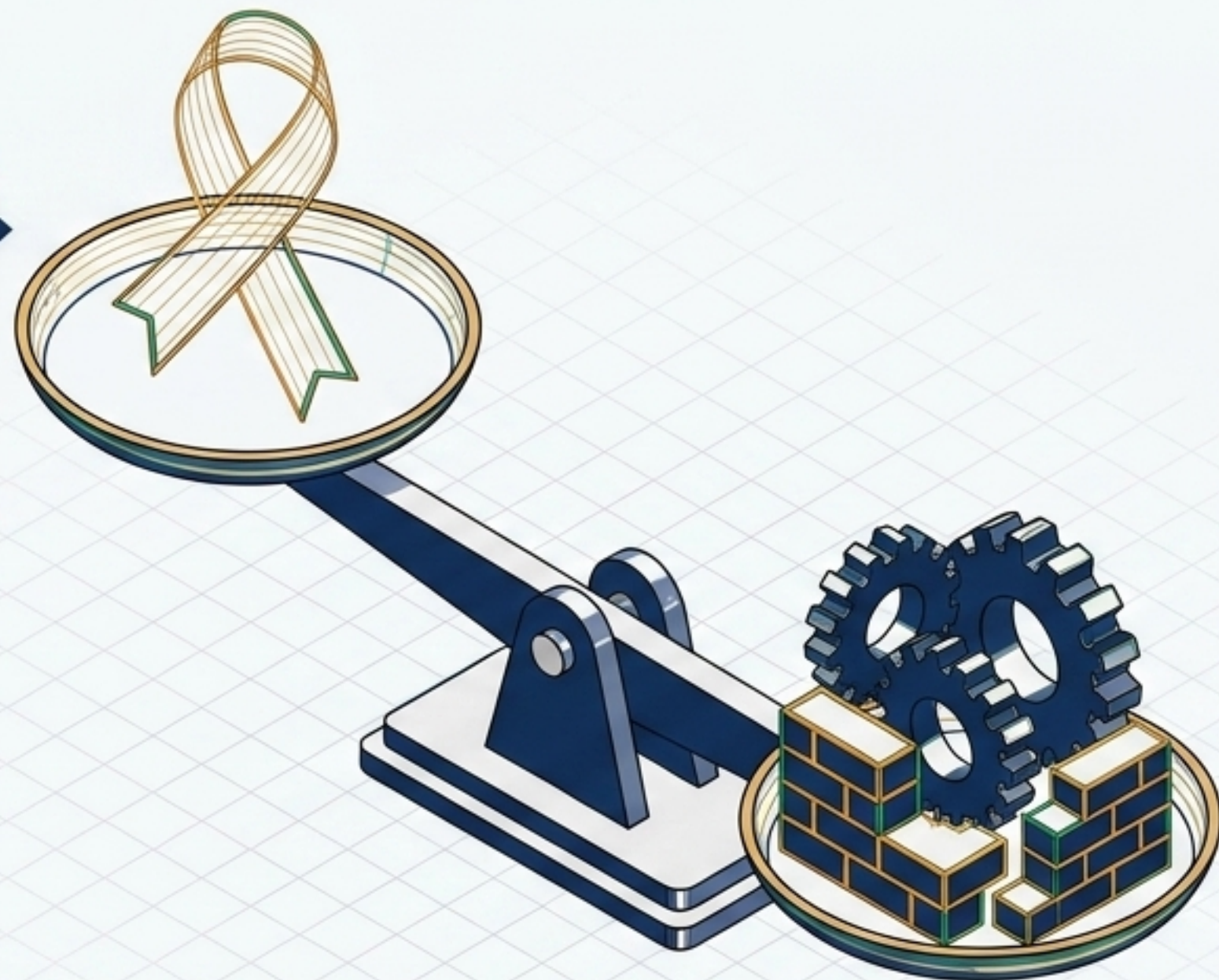
تزریق دو عنصر سخت‌کوشی و تعهد در این شبکه مویزگی، تنها راه تضمین پیشرفت و آبادانی کشور است.

عرصه‌ی کار به وسعت تمام کشور است. دست توانا و هنرمند کارگر متعهد، شایسته‌ی بوسه‌ی تشکر است، درست همانند دست پرمهر معلم.



تغییر پارادایم: از تجلیل زبانی به پشتیبانی میدانی

تجلیل‌های زبانی سالیانه



قدردانی عمیق و عملی

همان‌طور که ملت ایران با حضور در خیابان‌ها از نیروهای نظامی خود حمایتی درخور به‌عمل می‌آورند، باید در یاری کردن معلمان و کارگران نیز پشتیبانی قوی‌تری نشان دهند. تجلیل نمادین بجاست، اما در خط مقدم نبرد، نیاز به اقدام عملی است.

چرخه‌ی فضیلت در جهاد اقتصادی

- خرید کالای ایرانی تنها یک انتخاب اقتصادی اقتصادی نیست، بلکه پشتیبانی مستقیم از کارگر مولد است.
- صاحبان کسب‌وکارهای آسیب‌دیده، حتی‌المقدور از تعدیل نیرو پرهیز کنند.



معماری دفاع اقتصادی؛ چتر حمایتی از تولید

حمایت دولت:

حمایت در حد مقدور از اعمال
خیرخواهانه کارفرمایان

محافظت از جبهه اقتصاد نیازمند یک ساختار
دفاعی سه جانبه است. دولت محترم موظف
موظف است از کارفرمایانی که از کارگران
خود در شرایط سخت محافظت می‌کنند،
حمایتی ساختارمند به عمل آورد.



مسئولیت مردم:

اولویتدهی مطلق به مصرف داخلی

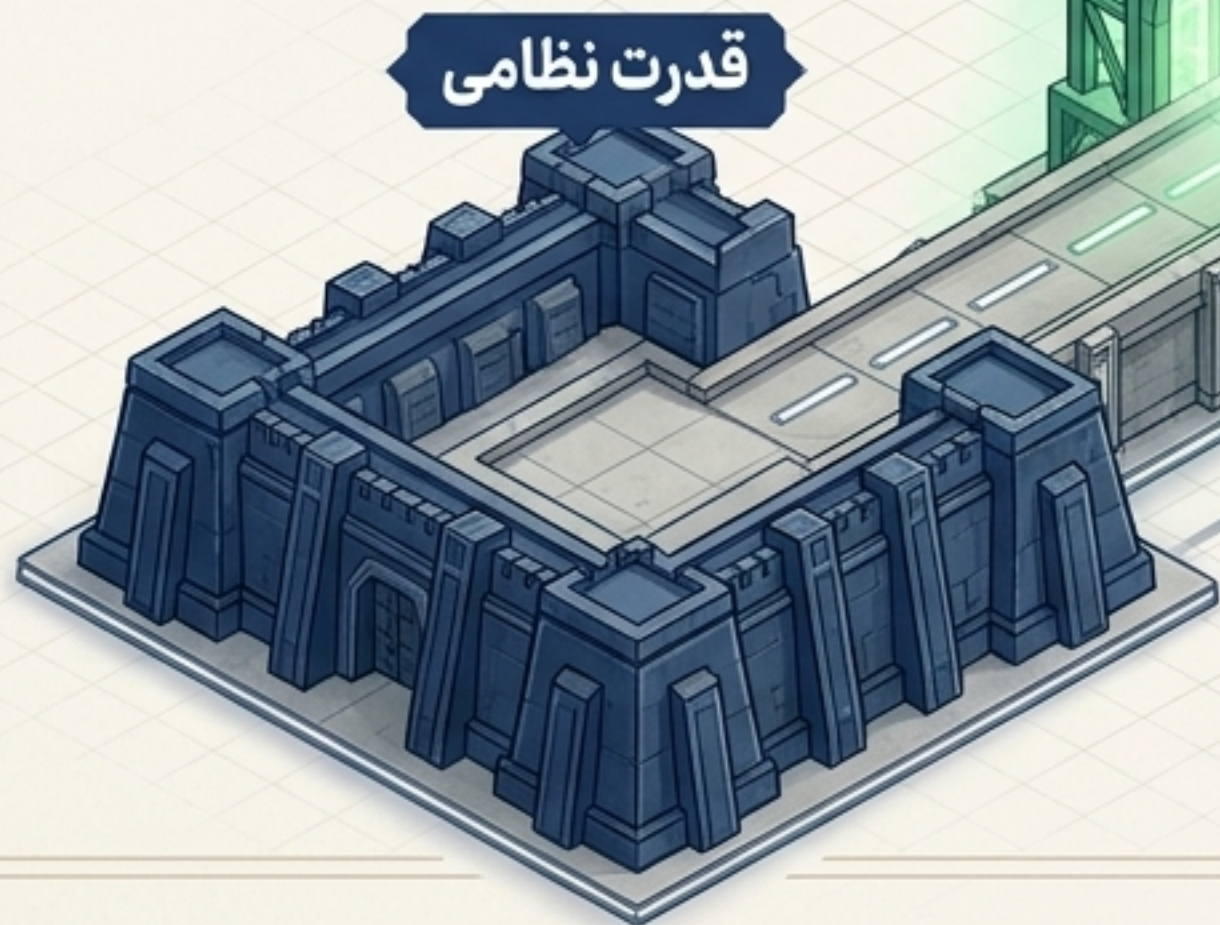
مسئولیت کارفرما: حفظ

شغل و نگاه سرمایه‌ای به کارگر

تولید و کارگر

مسیر عبور به سوی قله‌های پیشرفت و تعالی

ایران عزیز، قدرت نظامی خود را تثبیت کرده است. اکنون، با ترسیم خطوط هویت توسط معلمان و اولویت‌دهی به دسترنج کارگران، مسیر نهایی پیشرفت هموار می‌گردد.



رسوخ هویت ایرانی-اسلامی
به دست معلمان

تلاش کارگران و
مصرف کالای داخلی

قله‌های تعالی
با فضل الهی

به امید تحقق وعده‌ها با دعای خیر

این مسیر با دعای خیر و وساطت سرورمان (عجل الله تعالی فرجه الشریف)
هر چه سریع‌تر و بهتر صورت خواهد پذیرفت، بِإِذْنِ اللَّهِ تَعَالَى.

نویسنده: سیدمجتبی حسینی خامنه‌ای
تاریخ صدور پیام: ۱۱ اردیبهشت ۱۴۰۵